

Temat: Wykresy na podstawie kilku serii danych.

Klasa 1A BS

16 kwietnia 2020 r.

Materiał do dzisiejszych zajęć znajduje się na stronie:

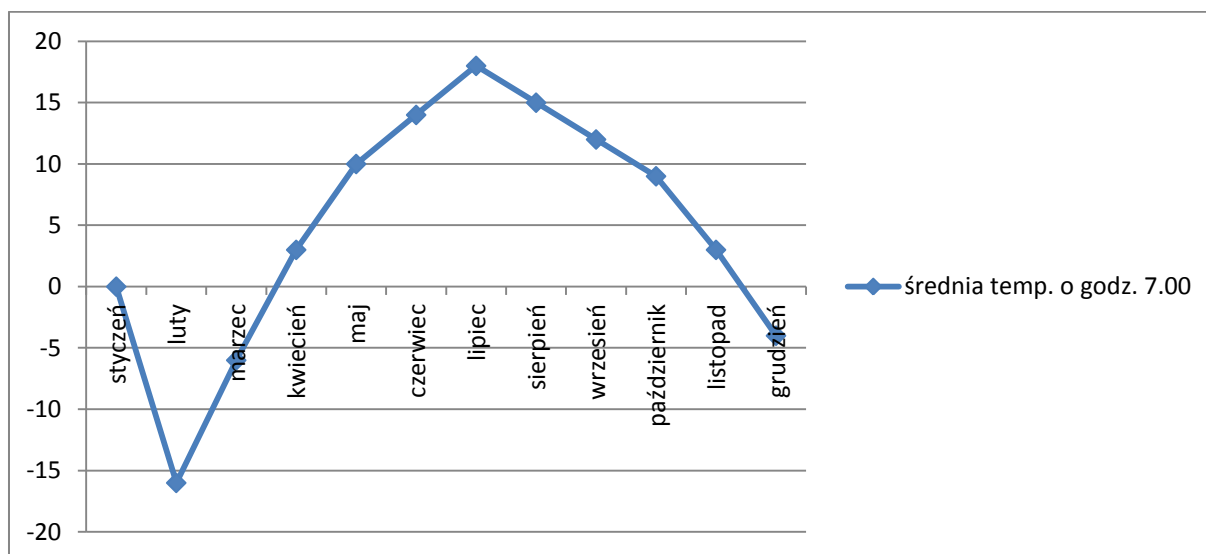
<https://epodreczniki.pl/a/tworzenie-wykresu-na-podstawie-kilku-serii-danych/D19ipMi3C>

Wykres to prezentacja graficzna danych liczbowych znajdujących się w arkuszu kalkulacyjnym. Dane przedstawione na wykresie interpretuje się łatwiej niż liczby wypisane w komórkach arkusza, np. na wykresie bez problemu można znaleźć największe i najmniejsze wartości, stwierdzić, czy sprzedaż spada czy rośnie albo pokazać, jaką część powierzchni całego kraju stanowi powierzchnia województwa wielkopolskiego.

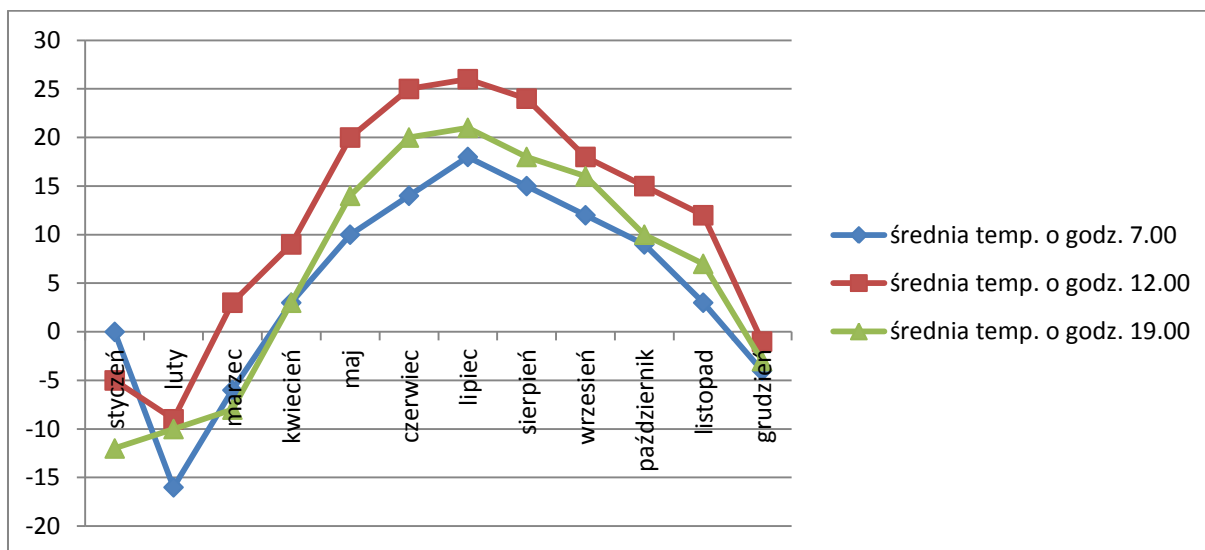
Bardzo ważną kwestią jest dobranie odpowiedniego typu wykresu do rodzaju danych, jakie chcemy na nim pokazać. Na podanej wyżej stronie internetowej materiał interaktywny pokazuje różne rodzaje wykresów – zapoznaj się tymi rodzajami.

W Ćwiczeniu 1 znajdują się dane przedstawiające temperaturę w kolejnych miesiącach zmierzoną o godz. 7⁰⁰, o godz. 12⁰⁰ i o godz. 19⁰⁰. Temperatury zmierzone w kolejnych miesiącach o godz. 7⁰⁰ to pierwsza seria danych, zmierzone o godz. 12⁰⁰ to druga seria danych i zmierzone o godz. 19⁰⁰ to trzecia seria danych.

Na wykresie prostym możemy pokazać jedną serię danych. Wtedy widzimy, jak zmienia się temperatura w różnych miesiącach mierzona tylko o godz. 7⁰⁰.



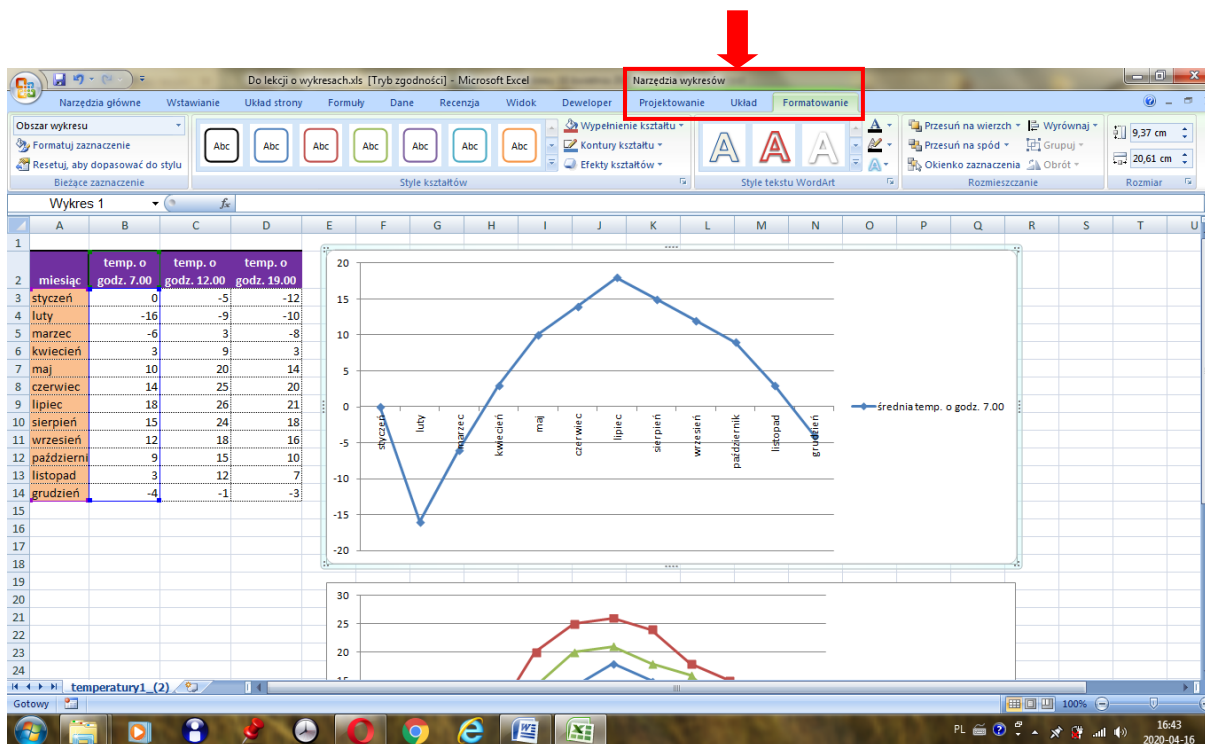
Więcej informacji dostarczy nam wykres pokazujący 3 serie danych.



Teraz możemy stwierdzić dodatkowo, o której godzinie było najcieplej.

Wstawiony wykres można modyfikować

- klikając prawym przyciskiem myszy na poszczególnych elementach wykresu i wybierając odpowiednie polecenia
- albo posługując się poleceniami znajdującymi się na kartach Projektowanie, Układ i Formatowanie.



Obejrzyj film znajdujący się na stronie internetowej pokazujący, jak wstawia się wykresy w programie Excel lub Calc.

Na podstawie filmu wykonaj i prześlij na adres e-mail pnowakow@wp.pl jedno wybrane zadanie.

Zadanie 1

Na podstawie filmu napisz instrukcję wstawiania wykresu prezentującego liczbę ludności w poszczególnych województwach na przestrzeni lat 1999 – 2013 w oparciu o tabelę zamieszczoną w Ćwiczeniu 5.

Zadanie 2

Wykonaj wykres prezentujący liczbę ludności w poszczególnych województwach na przestrzeni lat 1999 – 2013. Plik z danymi należy pobrać z Ćwiczenia 5 ze strony:

<https://epodreczniki.pl/a/tworzenie-wykresu-na-podstawie-kilku-serii-danych/D19ipMi3C>

Zadania można wykonać w arkuszach kalkulacyjnych Excel lub Calc.

Calc jest częścią darmowego pakietu, który można pobrać i zainstalować ze strony:

<https://www.openoffice.org/pl/download/>

Informuję, że systematyczność wykonywania i przesyłania kolejnych zadań będzie jednym z elementów uwzględnianych przy ocenianiu.

W razie pytań lub wątpliwości proszę o kontakt przez pocztę elektroniczną.

Pozdrawiam