

Agata Mielcarek zajęcia świetlicowe 18-22.05.2020r.

## ***Na ratunek pszczołom***

### **18.05**

Przeczytaj list od pszczołki Mai

*Jestem pszczołka Maja. Chciałam Cię prosić o pomoc. Zapylam bardzo dużo roślin w Polsce i na całym świecie. Co roku ginie coraz więcej moich znajomych pszczołek przez opryski chemiczne, choroby, czy brak jedzenia lub picia. Proszę, pomóż nam pszczołom dbając o środowisko. Posadź kwiatki, które lubimy na balkonie lub w ogrodzie, albo wykonaj poidelko. Wystarczy pojemnik, talerz wypełniony kamieniami, szyszkami, kawałkami kory i oczywiście wodą. Tak, abyśmy się nie utopiły. Zostaw je dla nas na tarasie, balkonie w ogrodzie. Pomóż nam, a my się odwdzięczymy*

*Twoja pszczołka Maja*

Dlaczego ten list, dlaczego pszczoły są tak ważne?

Proszę, wysłuchaj:

<https://www.youtube.com/watch?v=q9Uixqa6AO8>

Co najbardziej szkodzi pszczołom?

<https://www.youtube.com/watch?v=exknqkNNFGg>

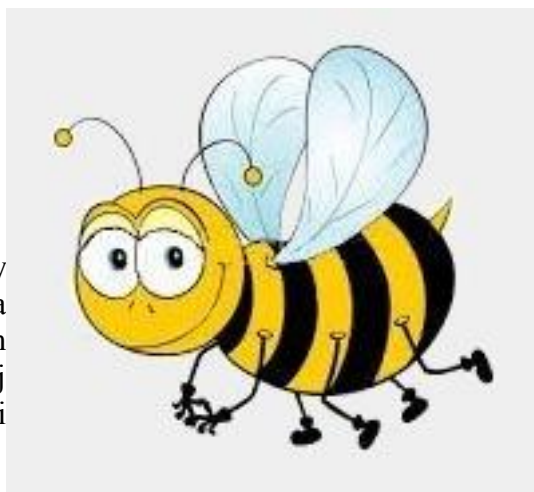
### **19.05**

Tak, coraz więcej informacji płynie do nas, że pszczoły potrzebują naszej pomocy. Żeby im pomóc, trzeba wiedzieć, jak wyglądają. Nie wiem jak Ty, ale ja mam zawsze problem z odróżnieniem pszczoły od innych jej kuzynek np. osy, bąka. Może ten filmik pomoże mi i Tobie w rozpoznaniu prawdziwej pszczoły

<https://www.youtube.com/watch?v=JSN6Sbfvy4g>

A teraz, jak żyją, mieszkają i co jedzą, zapraszam na bajkę:

<https://www.youtube.com/watch?v=LMLSxZJTnE>



### **20.05**

Dzisiaj obchodzimy Światowy Dzień Pszczół, ustanowiony przez ONZ. Celem jest podkreślenie znaczenia pszczoł dla pozyskiwania żywności i zwrócenie uwagi na zagrożenia dla tych owadów. Chcesz wiedzieć jak wygląda życie w pszczelej rodzinie? Proszę zobacz:

[https://www.youtube.com/watch?v=p\\_UgKxHpodMA](https://www.youtube.com/watch?v=p_UgKxHpodMA)

a teraz bzycząca gimnastyka buzi i języka

<https://www.youtube.com/watch?v=ZmUWz8b1KKM>

### **21.05**

Na pewno widziałeś(aś) jak na polach zrobiło się żółto, to rzepak, roślina z rodziny kapustowatych, bardzo ważna dla człowieka. Robi się z niej olej, który jest potrzebny w naszym codziennym pożywieniu, ponieważ jest bardzo zdrowy. To nie wszystko, pola



rzepakowe to raj dla pszczół. Chcesz zobaczyć z bardzo bliska ? Proszę bardzo:

[https://www.youtube.com/watch?v=ma\\_kqaEWT-M&t=77s](https://www.youtube.com/watch?v=ma_kqaEWT-M&t=77s)

Czas na ciekawostki o pszczołach

<https://www.youtube.com/watch?v=LMLSxZJTnE>

## **22.05**

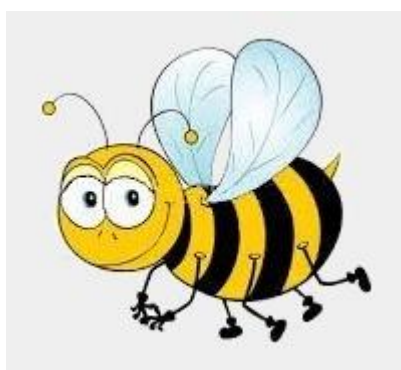
Lubisz miód? Bo ja, bardzo. Zastanawiałeś(aś) się kiedyś jak powstaje ten pyszny, złoty i bardzo słodki, zamknięty w słoiku skarb? Proszę bardzo możesz teraz zobaczyć:

<https://www.youtube.com/watch?v=aO67AbeIOAk>

Pamiętaj o poidelku dla pszczół, moja propozycja:

<https://www.youtube.com/watch?v=2DiCYAezusQ>

## **CIEKAWOSTKI NA TEMAT PSZCZÓŁ**



### **Ile pszczół jest w ulu?**

W okresie lata w bardzo silnych rodzinach jest ich 70 – 80 tysięcy. Jesienią w przeciętnej rodzinie pszczół jest ich od 20 -25 tysięcy.

### **Ile pszczół potrzeba do wyprodukowania 450 g miodu?**

Aby nappełnić 450 g słoiczek miodu 10 pszczół musi pracować przez całe swoje życie.

### **Ile razy na minutę pszczoła porusza skrzydłami?**

Pszczoła porusza skrzydłami 11.400 razy na minutę

### **Dlaczego miód jest zdrowy?**

Ponieważ jest naturalnym zastrzykiem energii, który pomaga zapobiec zmęczeniu i dodaje sił. Jest bogaty w minerały i witaminy.

### **Kto rządzi w ulu?**

W ulu „rządzi” królowa – matka, jest ona większa od zwykłej pszczoły, żyje ok 3 – 5 lat. Tylko ona znosi jaja, z których rodzą się pszczoły. Jest władcą absolutnym – kontroluje wszystkie pszczoły w ulu za pomocą chemicznych sygnałów.

### **Jakie pszczoły są w ulu?**

Królowa – matka,

robotnice:

\*zbieraczki: miodne i pyłkowe,

\*magazynierki,

\*trutnie.

### **Jak długo żyją pszczoły?**

Pszczoły robotnice:

wiosenne i letnie żyją średnio 36 – 40 dni;

jesienne mogą żyć 6 – 9 miesięcy.

Matka od 3 – 5 lat.

Trutnie około 3 miesięcy.

### **Ile żadeł ma pszczoła?**

Jedno – kiedy użądli pozostawia cały aparat żądający w ciele „ofiary” sama ginie.  
Żądło pszczoły jest długości 2,5 mm. Zakończone jest zadziórą uniemożliwiającą wyjęcie żądła.  
Gdy pszczoła użądli należy usunąć żądło przez podważenie go ostrym narzędziem.  
Nie wrywamy go palcami lub pęsetą, gdyż wciśniemy do ciała zawartość jadu, który znajduje się w zbiorniczku wraz z żądłem!

### **Dlaczego pszczoły są pożyteczne?**

Ponieważ pszczoły odgrywają ważną rolę w środowisku – zapylają rośliny i mają wpływ na organizm człowieka produkując zdrowotne, naturalne produkty pszczele jak: miód, pyłek, propolis, mleczko pszczele, wosk oraz jad.

### **Co pszczoły robią zimą?**

Pszczoły w czasie zimy tworzą w ulu zwarty kłęb. Machają skrzydełkami w ten sposób wytwarzają energię ciepłą o temperaturze 18° -20° C. Wraz ze zmianą temperatury na zewnątrz ula, pszczoły regulują temperaturę w ulu: podwyższając ją lub obniżając.

### **Dlaczego pszczoły się roją?**

Ponieważ jest to ich naturalny sposób na przetrwanie gatunku.

### **Co to jest plaster miodu?**

Jest to zbiór woskowych komórek, zbudowanych przez pszczoły robotnice. Komórki są sześciokątne, ten kształt pozwala im najlepiej wykorzystać przestrzeń i zaoszczędzić wosk: każdy bok komórki styka się z komórką sąsiadującą. W komórkach tych pszczoły przechowują miód.

### **Czy pszczoły zbierają tylko zdrowy miód?**

Tak, ponieważ w odróżnieniu od osowatych, które zbierają nektar z wszystkich roślin także trujących – niebezpiecznych dla ludzi, pszczoły zbierają nektar z roślin przyjaznych i bezpiecznych dla człowieka.

### **Dlaczego pszczoły wracają do swojego ula?**

Pszczoły wracają do swojego ula czując zapach swojej matki.

### **Dlaczego mówi się pracowity jak pszczoła?**

Dlatego się tak mówi, bo pszczoły są bardzo pracowite, przy wykonywaniu swojej pracy są dokładne i wytrwałe co służy całej rodzinie pszczelej.

### **Jak dzikie pszczoły walczą z szerszeniem – swoim największym wrogiem?**

Dzikie pszczoły potrafią się pozbyć szerszenia. Okrążają go tworząc kłęb wewnątrz którego jest temperatura nawet 46° C. Napastnik – szerszeń „gotuje się” i ginie.

### **Czy pszczoły porozumiewają się między sobą?**

Tak, pszczoły porozumiewają się między sobą za pomocą „tańców”. Umieją sobie przekazać informacje o zagrożeniu.

Pozdrawiam serdecznie